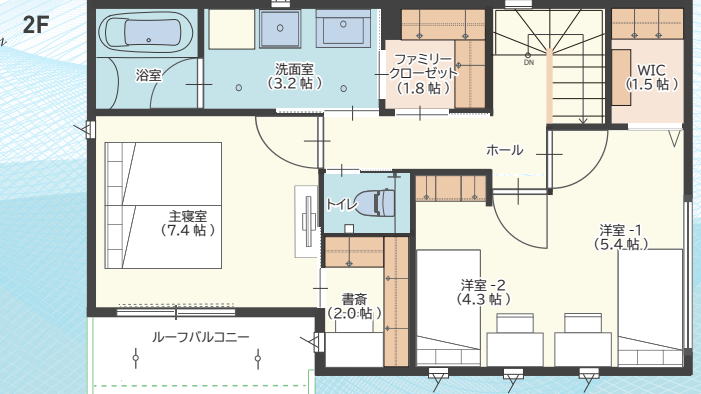
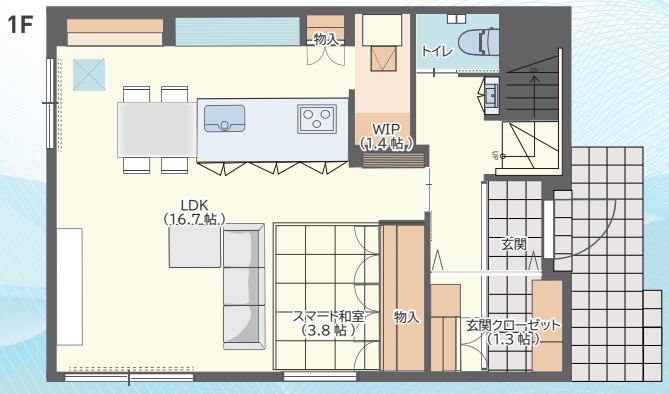


モデル棟完成見学会

1 仙台市泉区本田町 M-10 建売住宅
泉 本田町 ガーデンヒルズ

Smart stage 延床面積 107.51㎡ (約32.51坪)
シンセスマートステージ 1階床面積 51.66㎡
2階床面積 55.85㎡
2階建 3LDK +スマート和室 敷地面積 176.71㎡ (約53.45坪)



住所/宮城県仙台市泉区本田町101-323外
交通/仙台地下鉄南北線「泉中央駅」まで バス乗車14分、「仙台駅」まで直通16分

check point

- ☑ 玄関クローゼット・パントリー・ファミリークローゼットと収納たくさんで整理整頓がはかどる住まい。
- ☑ 乾燥機(乾太くん)設置の洗面室⇄ファミリークローゼットの動線で家事が効率的に進みます。

EXTERIOR TILE より優雅で重厚感漂う 経タイルの住まい。

STONE TYPE TILE 7 STYLE 13種 2種 + BASE TILE 17 STYLE 83種

(適用条件)経タイル仕様(一部タイル張りは適用外)のみ対象と存じます。(適用条件)シンセシリーズ全商品対象(エス/シオンシリーズは除く)

スマート・エアース 24時間、365日、家中どこにいても心地いい

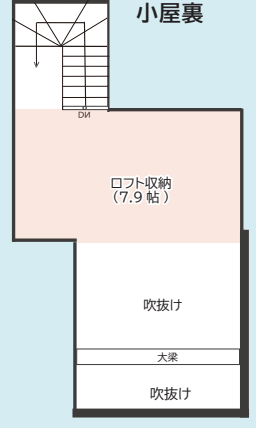
今年販売分は住宅性能に標準搭載

暑い夏の熱中症や寒い冬のヒートショックなど、室温の急激な変動による家族の健康を防止できる全館空調は、年中、いつでも、どこでも快適な室温とキレイな空気、家族の暮らしを支えます。

全館空調 室温の温度差4℃以内 家中どこでも過ごしやすい

1 仙台市泉区本田町 M-13 建売住宅
泉 本田町 ガーデンヒルズ

理想の平屋 延床面積 106.18㎡ (約32.11坪)
Smart & Wellness 1階床面積 89.65㎡
平屋 2LDK スマート和室+ト収納 敷地面積 178.53㎡ (約54.00坪)



check point

- ☑ 約7帖の吹抜けが開放感を演出するLDK
- ☑ 約8帖のロフトスペースは収納だけでなく趣味空間などマルチな用途にお使いいただけます。

ご予約制

こちらの分譲地はご予約制でご見学いただけます。ご希望の方は事前に右記[来場予約]よりご予約をお願い致します。



住所/宮城県仙台市泉区本田町101-323外
交通/仙台地下鉄南北線「泉中央駅」まで バス乗車14分、「仙台駅」まで直通16分

こちらをクリック!! https://www.toyotahome.co.jp/contact/?ad_cd=dr_72301

エコライフを実現する 設備機器

太陽光発電システム, V2H, AiSEG2, 蓄電池, エコワン, ヒュア24 センtral, エネファーム, 乾太くん, ガスハイブリッド, クルマde給電, 全館空調 スマート-17s, EVコネクタ または壁掛充電器

WEB予約キャンペーン

お申し込みから予約完了まで 最大10%OFF

お申し込みから予約完了まで 最大10%OFF