



# Open Model House

## 01 SINCE HUGMI



※イメージ画像です。

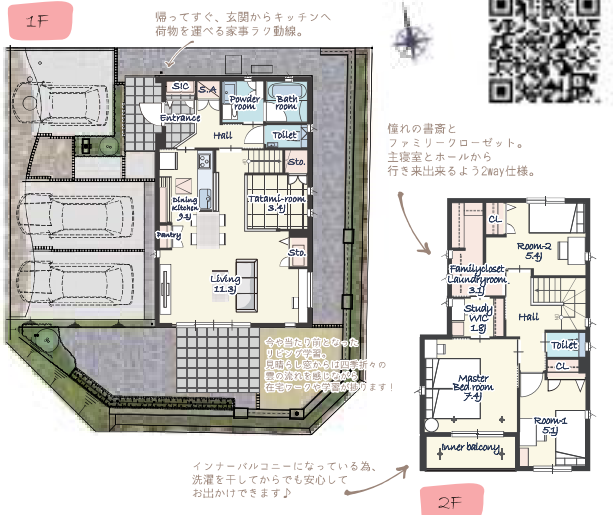
土地建物販売価格  
**4,894万円** (税込)



- 延床面積：109.27㎡ (33.04坪)
- 1階床面積/59.23㎡ (17.85坪)
- 2階床面積/50.23㎡ (15.19坪)
- 土地面積：211.76㎡ (64.05坪)

太陽光6.99kw搭載のZEHだから  
光熱費が抑えられるエコミライな暮らし

## New II-No.36



憧れの書斎と  
ファミリークローゼット。  
主寝室とホールから  
行き来出来るよう2way仕様。

インナーバルコニーになっている為、  
洗濯を干してからでも安心して  
お出かけできます♪

★各建売のQRコードからは3Dで間取りをご見学いただけます。掲載の建売は、インテリアコーディネーターが厳選したダイニングセット&ソファ付

## 02 SINCE HUGMI



土地建物販売価格  
**4,868万円** (税込)



- 延床面積：106.06㎡ (32.08坪)
- 1階床面積/60.23㎡ (18.22坪)
- 2階床面積/45.83㎡ (13.86坪)
- 土地面積：213.78㎡ (64.66坪)

ビューテラス街区の立地を最大限に活かした  
高台からの眺望を満喫できる贅沢な暮らし

## II-No.7



ビューテラス街区角地の  
とっても眺めがいい  
我が家のバルコニーは、  
みんなに自慢できちゃう♪

LDKにつながる  
広々ウッドデッキ  
贅沢なプライベート  
空間が広がります！  
ホームパーティーにも  
おすすめです！

## 一定の家賃を保証してくれる制度 JTI かせるストック

(JTI かせるストック) とは、急な転勤での  
移住や住みかえが発生した際、賃貸に出し  
た時でも一定の家賃を保証してくれる制度  
のことです。詳しい内容はQRコードより、  
ご確認くださいませ。

## ゼロエネルギーで暮らそう。ZEH

(ZEH) とは、「快適な室内環境」と「年間で消費  
する住宅のエネルギー量が実質ゼロ以下」  
を同時に実現する住宅です。高断熱でエネルギー  
を極力必要とせず、高性能設備でエネルギーを上  
手に使い、さらにエネルギーを作る住宅です。

見て 聞いて  
感じて

## 03 SINCE HUGMI



※イメージ画像です。

ご契約済



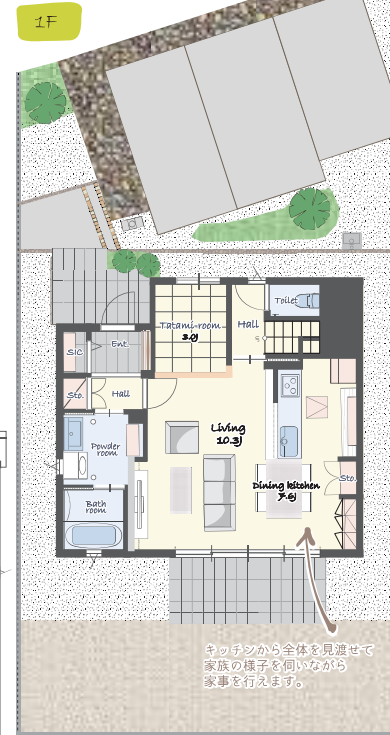
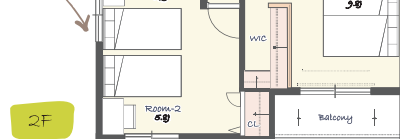
- 延床面積：107.51㎡ (32.51坪)
- 1階床面積/55.94㎡ (16.92坪)
- 2階床面積/51.57㎡ (15.59坪)
- 土地面積：201.42㎡ (60.92坪)

外部からの視線をを気にせず、  
カーテンを開けて暮らせる開放的なオープンスタイル



総緩勾配階段搭載！  
ゆったり上り下り出来る階段は  
お子様もペットも安心！

約10帖のお部屋は  
将来、成長に合わせて部屋を  
区切る間取りになっています。



キッチンから全体を見渡せる  
家族の様子を伺いながら  
家事を行います。

環境配慮型 ZEH 標準仕様 | 自由設計の住宅と変わらない、確かな品質でお届けします。

New! LQ “好き”を選んで組み合わせる！いいとこ取りの家づくり！

Arrange

プロがつくる。わたしがアレンジ。

Toyota home Quality

妥協のない、確かな品質。



WebへGo!



Webで簡単  
シミュレーション!

LQ  
simulation

あなたがアレンジした  
LQでカンタンに  
シミュレーション!

詳しくはコチラから

